

EBA-nyt, gældende fra 1. februar 2021.

Forinden du foretager opdatering af EBA anbefales det, at du læser nedenstående vejledning.

Nye tidsstudier:

For at den rigtige akkordafregning kan finde sted, skal opgørelse af igangværende akkordarbejde jævnlige tilpasses nye tidsstudier, hvor der tages højde for nye byggemetoder, viden, samt den teknologiske udvikling inden for el-området.

TEKNIQ Arbejdsgiverne og Dansk El-Forbund følger løbende udviklingen af nye materialer hvorved operationstiderne opdateres, hvilket kan medføre en justering inden for de enkelte studier. Typisk er der tale om mindre tidsmæssige justeringer i såvel op- og nedgående retning.

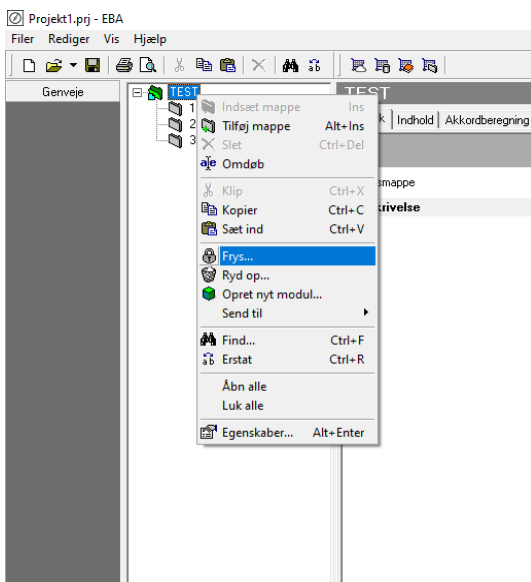
Denne opdatering, som er gældende fra 1. februar 2021, indeholder nogle justeringer af tider på baggrund af nye tidsstudier og materialer.

Generelt:

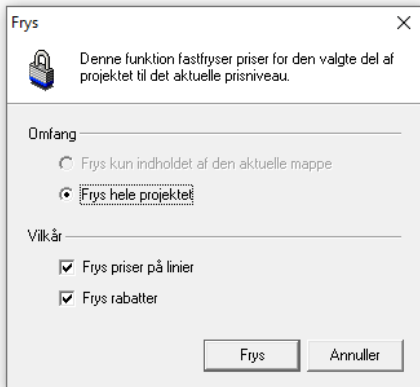
Hvis de nuværende tider ønskes benyttet i projektet, skal projektet "fryses" - inden opdateringen indlæses mandag den 1. februar 2021- for at fastholde tiderne. I modsat fald vil tiderne blive opdateret med de nye udgivne tider.

For at "fryse" et projekt skal følgende fremgangsmåde benyttes.

Højreklik på hovedmappen og vælg Fryse



Ved valg af "frys" kommer dialogboks frem med besked om at hele projektet fryses og ved valg af frys, vil hele projektet være frosset.



Betydningen af at fryse et projekt er, at alle de i opmålingen/kalkulationen brugte materialer eller ydelser, er fastholdt på det niveau der er ved frysning. Nye opdateringer vil ikke påvirke disse tider.