

28 Stikpropper og forlængerled

Opmålingsregler

INSTALLATIONSSTIKFORBINDELSER

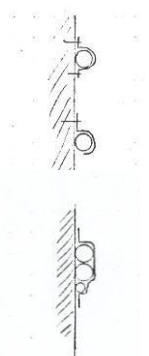
FÆRDIGKONFEKTIONEREDE KABLER:

Færdigkonfektionerede kabler er angivet i stk., der indeholder tid for ledningslængden og isætning af stik for det pågældende kabel.

Befæstigelsesafstande for færdigkonfektionerede kabler følger reglerne for Installationskabler, stærkstrøm (Varegruppe 33) og Svagstrømskabler (Varegruppe 35).



Forklaring til anvendelse af montagekoder for kabler og rør oplagt på bygningsdele m.v.:



Med skruer:

Opmåles efter montagekode 30,60,70,71 eller 80.

Clipset:

Opmåles efter montagekode 32,62 eller 82.

Med skruer:

Opmåles efter montagekode 30,60,70,71 eller 80.

Clipset:

Opmåles efter montagekode 32,62 eller 82.

Med skruer:

1. kabel efter montagekode 30,60,70,71 eller 80.

Efterfølgende kabler efter montagekode 14.

Clipset:

1. kabel efter montagekode 32,62 eller 82.

Efterfølgende kabler efter montagekode 14.

Med spredt befæstigelse:

Opmåles efter montagekode 33,63,73 eller 83 for spredt befæstigelse.

(Som enhedsrelateret tillægsydelse angives gennemsnitlig antal befæstigelser pr. meter)

Med spredt befæstigelse:

Opmåles efter montagekode 33,63,73 eller 83 for spredt befæstigelse.

(Som enhedsrelateret tillægsydelse angives gennemsnitlig antal befæstigelser pr. meter)

Med spredt befæstigelse:

1. kabel efter montagekode 33,63,73 eller 83 for spredt befæstigelse.

(Som enhedsrelateret tillægsydelse angives gennemsnitlig antal befæstigelser pr. meter)

Efterfølgende kabler efter montagekode 14.

SPECIELLE KABELBØJLER:

For opsætning af specielle bøjler gælder særlige opmålingsregler.

Speciel bøjle at opsætte opmåles pr. stk efter montagekode 30,60,70,71 eller 80.

Kabler/rør oplagt/ilagt specielle bøjler opmåles efter montagekode 15.

Færdigkonfektionerede kabler oplagt/ilagt specielle bøjler opmåles efter montagekode 15.



Speciel bøjle at opsætte opmåles pr. stk efter montagekode 30,60,70,71 eller 80.

Kabler/rør oplagt/ilagt specielle bøjler opmåles efter montagekode 15.

Færdigkonfektionerede kabler oplagt/ilagt specielle bøjler opmåles efter montagekode 15.



FÆRDIGKONFEKTIONERERE KABLER:

Færdigkonfektionerede kabler er angivet i stk., der indeholder tid for ledningslængden og isætning af stik for det pågældende kabel.

FÆRDIGKONFEKTIONERERE KABLER ANVENDT SOM TILLEDNING

Færdigkonfektionerede kabler anvendt som tilledning opmåles efter montagekode 03.